



CASTELLO SFORZESCO DI MILANO

18 febbraio 2016

Seminario di aggiornamento per architetti

Il rilievo critico di un edificio storico

Lezione teorica n. 1



arteControl Propedeutica
Docente: Arch. Elena Matteuzzi



arteControl
CONSULTING
OLYMPO SYSTEM ANTITARLO

TUTELA BENI CULTURALI E CIVILI


Olympo
system
Antitarlo

RAPPORTI STRATIGRAFICI

Tra le unità stratigrafiche, gli elementi nascosti e gli elementi scomparsi esistono precise correlazione dette **RAPPORTI STRATIGRAFICI**:

RAPPORTO STRATIGRAFICO	CORRELAZIONE TEMPORALE
Taglia/È tagliato	Anteriorità/Posteriorità
Copre/È coperto	Anteriorità/Posteriorità
Si addossa/È addossato	Anteriorità/Posteriorità
Riempie/È riempito	Anteriorità/Posteriorità
Si lega	Contemporaneità
Uguaglianza	Contemporaneità
Analogia	Contemporaneità



Taglia/È tagliato

Il rapporto stratigrafico **TAGLIA/È TAGLIATO** presuppone un rapporto di **ANTERIORITÁ/POSTERIORITÁ**:

A taglia **B**, **B** è tagliato da **A**, **A** è posteriore a **B**.



Copre/È coperto

Il rapporto stratigrafico **COPRE/È COPERTO** presuppone un rapporto di **ANTERIORITÁ/POSTERIORITÁ**: **A** copre **B**, **B** è coperto da **A**, **A** è posteriore a **B**.

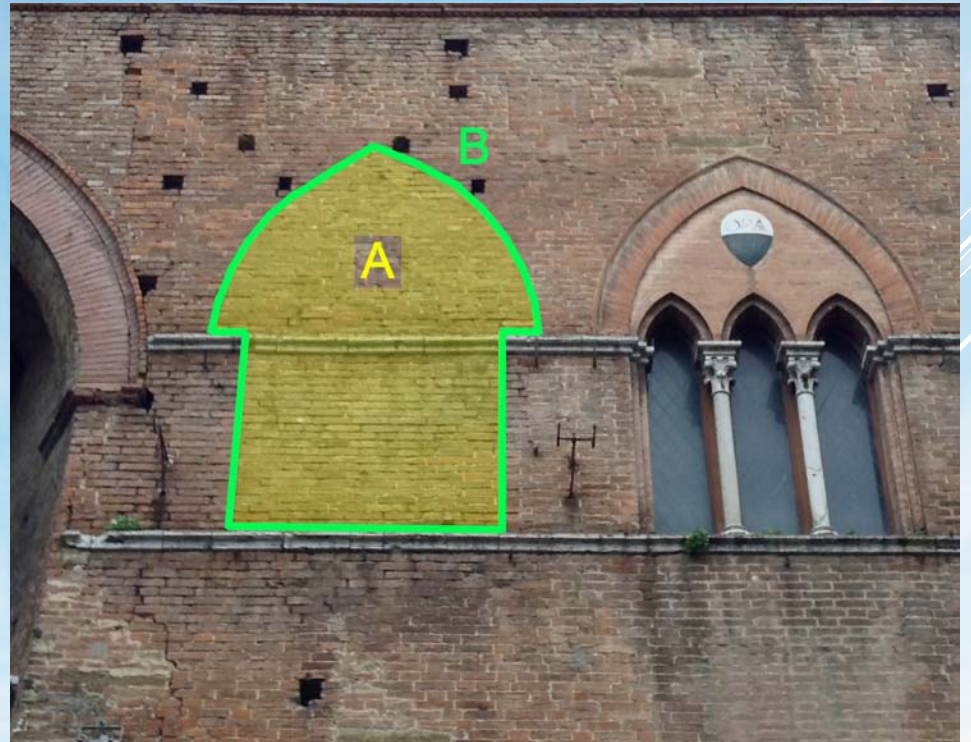
È molto frequente nelle unità stratigrafiche di rivestimento.



Riempie/È riempito

Il rapporto stratigrafico **RIEMPIE/È RIEMPITO** presuppone un rapporto di **ANTERIORITÀ/POSTERIORITÀ**:

A riempie **B**, **B** è riempito da **A**, **A** è posteriore a **B**.



Si addossa/È addossato

Il rapporto stratigrafico **SI ADDOSSA/È ADDOSSATO** presuppone un rapporto di **ANTERIORITÀ/POSTERIORITÀ**: **A** si addossa a **B**, **B** è addossato ad **A**, **A** è posteriore a **B**. È tipico di murature, corpi di fabbrica e interi edifici costruiti in tempi diversi.



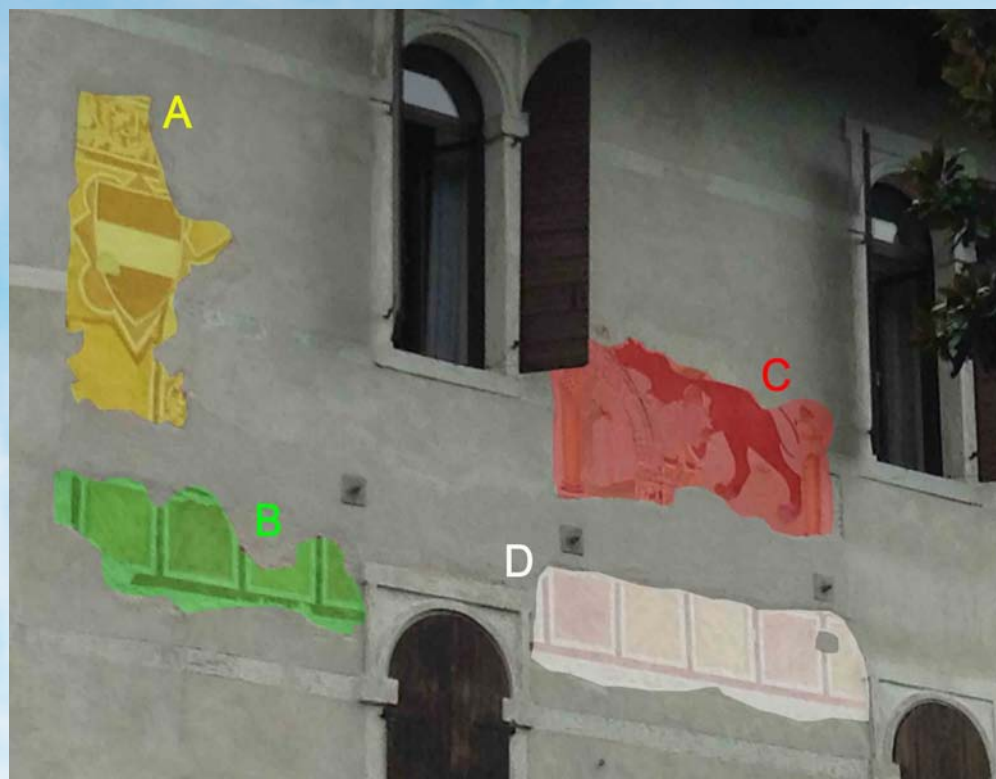
Si lega

Il rapporto stratigrafico **SI LEGA** presuppone un rapporto di **CONTEMPORANEITÀ**: **A** si lega a **B**, **B** si lega ad **A**, **A** è contemporaneo a **B**. È tipico di elementi costruttivi diversi per natura costruttiva e/o materiali: ad esempio un arco e il muro che lo contiene.



Uguaglianza

Il rapporto stratigrafico di **UGUAGLIANZA** presuppone un rapporto di **CONTEMPORANEITÀ**: **A** è uguale a **B** a **C** e a **D**, **A** è contemporaneo a **B**, **C** e **D**. I vari elementi appartenevano alla stessa US, e si trovano separati per motivi contingenti (lacune, murature o elementi aggiunti in un secondo tempo, eccetera).



Analogia

Il rapporto stratigrafico di **ANALOGIA** presuppone un rapporto di **CONTEMPORANEITÀ**: **A** è analogo a **B**, **A** è contemporaneo a **B**. È tipico di elementi seriali come gli archi e le colonne di un portico, una successione di finestre, eccetera.

Occorre tuttavia prestare attenzione che alcuni elementi della serie non siano stati costituiti in forme identiche alle preesistenti: la contemporaneità va perciò dimostrata

